

# BNP PARIBAS SOUTIENT L'ENTREPRENEURIAT SOCIAL

Une offre de services dédiée aux Entreprises Sociales en Europe

Yoola est une agence spécialisée dans l'organisation de voyages pour personnes en situation de handicap, comme ici à Bryce Canyon.



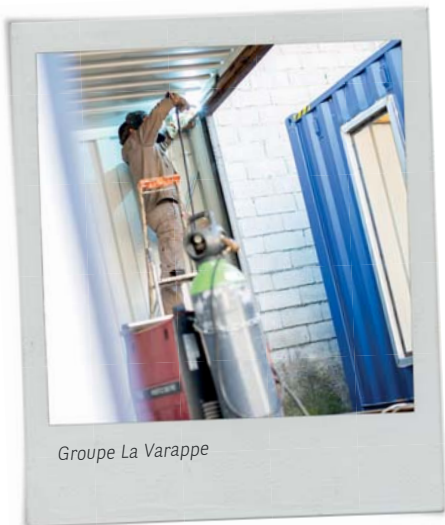
**BNP PARIBAS**

La banque d'un monde qui change

## SOUTENIR L'ENTREPRENEURIAT SOCIAL :

un des engagements clés de notre stratégie  
de banque responsable

Déjà engagé de longue date auprès des acteurs classiques de l'économie sociale et solidaire ainsi qu'auprès de nombreuses institutions de microfinance, BNP Paribas a choisi de mener une démarche proactive vis-à-vis de l'entrepreneuriat social, un secteur d'avenir pour une économie durable. Ce secteur, en forte croissance et à fort impact positif se situe au confluent du financement durable de l'économie et de la lutte contre l'exclusion, deux priorités de BNP Paribas.



Groupe La Varappe

### LES ENTREPRISES SOCIALES

Elles partagent toutes l'objectif premier de générer un **fort impact positif social ou environnemental**, à travers un **modèle économique pérenne**.

Les entreprises sociales apportent des solutions efficaces et innovantes à une grande diversité de problèmes économiques, sociaux et environnementaux : insertion professionnelle de personnes vulnérables, accès aux soins, aux énergies, au logement, services aux personnes âgées et aux personnes en situation de handicap, recyclage et réemploi des matériaux, alimentation en circuit-court, éducation, commerce équitable...



# UN DISPOSITIF ADAPTÉ AUX ENTREPRISES SOCIALES

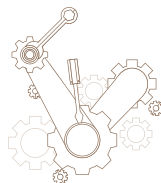
dans 4 pays européens : France, Belgique, Italie, Luxembourg



## Des interlocuteurs dédiés

Un réseau d'experts formés à:

- Comprendre les spécificités des entrepreneurs sociaux
- Proposer des services et produits adaptés à leurs besoins
- Mobiliser des acteurs spécialisés (garants, investisseurs en capitaux...)



## Des produits et services adaptés aux besoins des entreprises sociales

Pour chaque type de besoin BNP Paribas propose des **solutions adaptées** telles que des financements de haut de bilan pour leur développement, des crédits court et moyen terme pour leur activité courante, du bénévolat de compétences pour les accompagner...



## Une prise en compte de leurs spécificités dans l'analyse financière

BNP Paribas a élaboré une **politique spécifique de crédit** permettant d'appréhender, dans l'analyse financière, les particularités du modèle économique des entreprises sociales ainsi que l'impact sociétal qu'elles génèrent.

# UNE ORGANISATION DÉDIÉE

au service des entreprises sociales (ES) et adaptée aux spécificités de chaque pays



France



## Des interlocuteurs spécialisés

Un réseau de 50 correspondants dédié aux entreprises sociales dans les centres d'affaires de l'ensemble du territoire. Chaque entrepreneur social est suivi par un **conseiller de proximité** formé aux spécificités de son statut qui sait répondre à ses questions, que ce soit dans la gestion quotidienne de son compte ou dans la recherche de financement long terme.

## Proximité avec l'écosystème



- ▶ Un partenariat avec le Réseau France Active, expert reconnu dans l'accompagnement des entreprises sociales,
- ▶ Possibilité d'accueil et d'hébergement dans les espaces WAI (We Are Innovation) de Paris et Massy-Saclay des start-up de l'innovation sociale.



Belgique



## Des interlocuteurs spécialisés

Un **pôle d'expertise** au sein du département Banque des Entrepreneurs qui s'appuie sur un réseau de conseillers commerciaux couvrant l'ensemble du pays.

## Proximité avec l'écosystème

- ▶ Sessions de speedcoaching pour les entreprises sociales du réseau Poseco avec des experts en financements qu'elles peuvent mobiliser : publics, bancaires, fonds, haut ou bas de bilan.
- ▶ Évènements pour la mise en relation d'entreprises sociales entre elles : speeddating, tables rondes avec De Punt, de « Clubs ES » avec IHEC.



Italie



#### Des interlocuteurs spécialisés

**Deux cellules au niveau central** logées dans les départements du tiers secteur et des PME, avec des relais commerciaux expérimentés sur l'ensemble du territoire.

#### Proximité avec l'écosystème

Accord commercial avec le groupe coopératif Consorzio Gino Mattarelli, le 1er réseau de coopératives sociales italiennes afin de proposer des conditions avantageuses à ses membres.



Luxembourg



#### Des interlocuteurs spécialisés

**Un département dédié** au secteur public et aux entreprises sociales. Tous les dossiers Entrepreneurat Social du Luxembourg sont ainsi étudiés de façon centralisées.

#### Proximité avec l'écosystème

Le lux future lab, un incubateur de start-up (notamment des entreprises sociales) offre des services multiples : hébergement, accès à des formations, coaching & networking.

# UN ÉVENTAIL COMPLET DE PRODUITS ET SERVICES

pour répondre aux besoins des entreprises sociales

## Besoin en fonds propres et dette long terme

BNP Paribas, dans certains cas, investit directement dans le capital de certaines entreprises sociales, ou dans des fonds qui leur sont destinés (Phitrust Partenaires, Impact Partenaires...).

En France, BNP Paribas s'est doté d'un outil qui a pour vocation de soutenir les entreprises sociales dans leur développement : **le FCP BNP Paribas Social Business Impact France**, un fonds dédié aux ES, permettant d'alimenter les produits d'épargne solidaire (salariale...).



**Oltre Venture** est un fonds italien de capital risque social, pionnier dans le financement et l'accompagnement de sociétés et de projets à impact social positif, notamment dans les domaines de l'accès aux soins médicaux de qualité pour tous et de l'hébergement des jeunes. **BNL a investi dans Oltre Venture pour financer, par cet intermédiaire, des ES en Italie.**



**Le Groupe La Varappe** a pour finalité l'insertion dans la vie active de personnes qui en ont été durablement éloignées, convaincu que « nul n'est a priori inemployable ». Présent principalement dans la région de Marseille, il donne accès à un emploi, à une formation et à un accompagnement via différentes entreprises d'insertion. En 2013, plus de 70% des personnes ont trouvé un emploi stable après leur sortie de l'entreprise, des sorties dites dynamiques. **Ce client a bénéficié d'investissements en dette et en capital.**

## Besoin de financements court et moyen terme

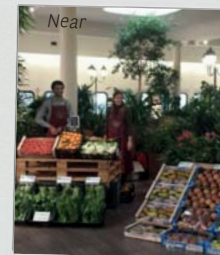
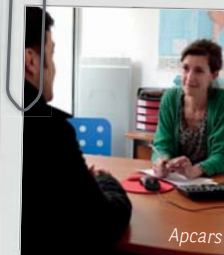
BNP Paribas propose des solutions court et moyen terme adaptées au fonctionnement des entreprises sociales, en terme de produits, de maturités et de garanties : relais sur subventions pour pallier les délais de versement des subsides, financement de créances clients, crédits d'équipement et de rénovation, financements immobiliers, gestion de trésorerie centralisée pour les groupements... Plus généralement, BNP Paribas propose, tout type de solution bancaire pour les accompagner dans leurs développements local et international.



**LA RUCHE  QUI DIT OUI !**

Réseau favorisant les circuits courts entre les producteurs locaux et les consommateurs, par des marchés éphémères organisés par une plateforme web. 700 Ruches déjà répliquées en France et en Belgique.

**BNP Paribas finance les développements de sa plateforme web.**



## Apport de chiffre d'affaires

BNP Paribas souhaite favoriser les entreprises sociales dans sa politique d'achats et augmenter le volume d'opérations de sous-traitance avec elles, notamment avec des entreprises du secteur protégé et adapté (ESAT et EA).



**ATF Gaïa** est une entreprise adaptée (EA) française, avec une double mission sociétale :

- ▶ environnementale à travers le recyclage par le réemploi d'équipements informatiques et télécoms professionnels,
- ▶ sociale par l'insertion professionnelle de personnes en situation de handicap - 80% des salariés de l'effectif de production.

BNP Paribas a sélectionné ATF Gaïa comme fournisseur pour traiter ses ordinateurs en fin de vie.



**Qarnot** utilise la chaleur dégagée par les ordinateurs pour chauffer gratuitement des bâtiments, de préférence d'utilité publique. Plus de

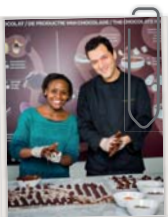
350 radiateurs Q.Rad ont été installés dans les écoles, les hôpitaux, les logements sociaux.

BNP Paribas a confié à Qarnot la gestion d'une partie de la puissance de calcul de ses data centers.



## Besoin d'accompagnement et de services // Bénévolat de compétences

BNP Paribas a créé 2 associations de bénévolat de compétences qui mettent les compétences d'actifs et de retraités de la Banque à la disposition des entreprises sociales en France et dans le monde. Les bénévoles accompagnent de nombreuses associations et entreprises sociales telles que Microstart, APCARS...



**MicroStart** est une IMF\* belge dont le métier est de financer par du microcrédit et d'accompagner des personnes exclues du système bancaire (chercheurs d'emploi, allocataires du CPAS, indépendants...) pour créer ou développer une petite activité indépendante.

Environ 50 bénévoles de BNP Paribas Fortis accompagnent les micro-emprunteurs dans la construction et le développement de leur entreprise (business-plan, coaching...).

IMF\*: institution de Microfinance



**Apcars** est une association humanitaire qui offre une chance aux anciens détenus de reprendre pied progressivement dans la société en leur proposant un accompagnement social avec des solutions d'hébergement. Cette action contribue ainsi à lutter contre la récidive.

Des salariés de BNP Paribas participent bénévolement à son projet d'éco-résidence sociale en apportant leur expertise immobilière et financière.

# BNP PARIBAS SOUTIEN PRÈS DE 500 ENTREPRISES SOCIALES DANS 4 PAYS

Quelques exemples des domaines d'action sociale soutenus....



Near



Yoola



Lutte  
contre la  
précarité  
en Italie

Organisation coopérative d'utilité sociale spécialisée dans 3 domaines d'action :

- ▶ Services de soin aux personnes âgées.
- ▶ Assistance aux familles ayant des enfants en situation d'exclusion.
- ▶ Aide aux personnes en situation de handicap.





**Soutien  
financier  
aux ES  
en Italie**

CGM Finance soutient les entreprises sociales de son réseau à travers :

- ▶ Du financement direct,
- ▶ Du conseil financier,
- ▶ L'attribution des financements des banques partenaires.



**L'emploi de  
personnes en  
situation de  
handicap en  
Belgique**

V3 Manupal est une entreprise de Travail Adapté (ETA) qui emploie 110 personnes en situation de handicap dans 5 activités :

- ▶ Caisserie, paletterie, maçonnerie, ferronnerie, parcs et jardins, menuiserie.



**Autonomie  
et accessibilité  
numérique  
France**

RogerVoice est une application mobile qui :

- ▶ Rend accessible la communication téléphonique pour les sourds et malentendants,
- ▶ Constitue une innovation technologique au service d'un besoin social,
- ▶ Permet de lutter contre l'isolement social.



**Tourisme  
adapté  
et social  
France**

- ▶ Yoola est une agence de voyage spécialisée dans le tourisme pour personnes en situation de handicap et leur entourage.
- ▶ Séjours sur-mesure dans le monde entier et sur les plus grands événements sportifs ou culturels.
- ▶ Accessibilité au tourisme et aux loisirs.

# QUI CONTACTER ?

## En France :

► **Pour connaître le chargé d'affaires spécialisé le plus proche de chez vous, appelez le 0825 334 335.**

(0,15€ TTC/min depuis un poste fixe en France métropolitaine, hors surcoût éventuel de votre opérateur téléphonique).

► **Pour les financements en capital et en dette : [investissements.solidaires.ip@bnpparibas.com](mailto:investissements.solidaires.ip@bnpparibas.com)**

**En Belgique :** [social.entrepreneurs@bnpparibasfortis.com](mailto:social.entrepreneurs@bnpparibasfortis.com)

**En Italie :** [terzostetorebnl@bnlmail.com](mailto:terzostetorebnl@bnlmail.com)

**Au Luxembourg :** [rsre@bgl.lu](mailto:rsre@bgl.lu)

**Département Microfinance et Entrepreneuriat Social :** [developpement\\_durable@bnpparibas.com](mailto:developpement_durable@bnpparibas.com)

## RETROUVEZ BNP PARIBAS !

### En France



### Au Luxembourg



« Impacting social  
& economic change »

[www.luxfuturelab.lu](http://www.luxfuturelab.lu)